

## 電源使用について

### ●壁コンセントについて

ホワイトスタジオ内、フロア部分の壁には平行のコンセントが3箇所設置されています。3箇所全てのコンセント合わせて「20A」までご利用頂くことが可能です。それ以上の電力を使用されますと、スタジオ内のブレーカーが落ちてしまい、復旧までに時間がかかります。

※図①壁コンセント位置をご参照ください。

### ●大容量電源盤（フロア部分）について

壁のコンセントではまかなえない、電力の大きい照明、並びに機材をご利用される場合はホワイトスタジオ内の「大容量電源盤」をご利用頂きます。

大容量電源盤はスタジオ内に6機あり、それぞれ2機で1ペアとなっております。

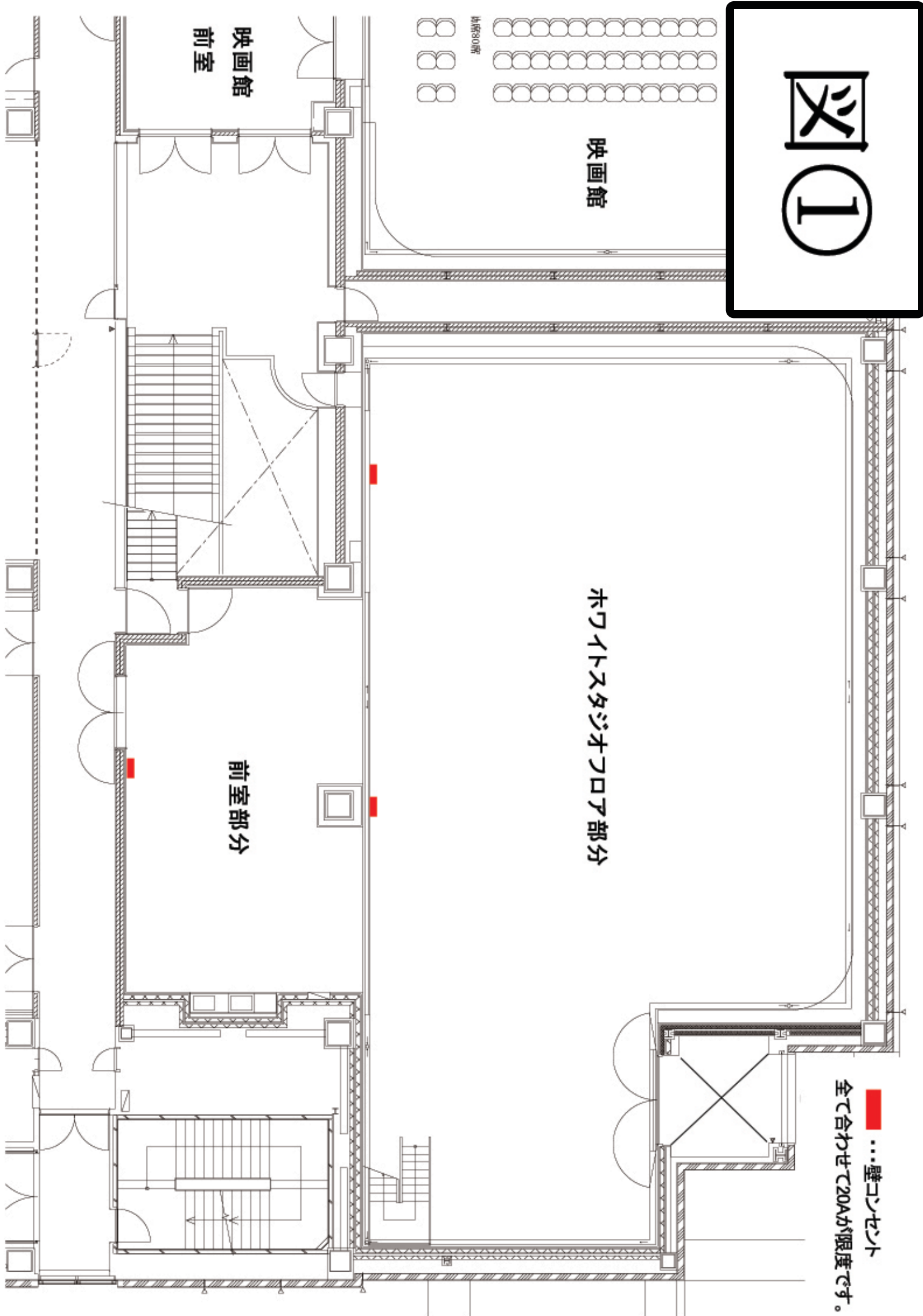
その内フロア部分にある2機（図②参照）はコンセントタップが出ておりますので、スタジオスタッフの操作により使用が可能となります。1機につき、100V20Aのタップが3つ接続してあります。

### ●大容量電源盤（天井すのこ部分）について

また、更に追加で電源盤を使用されたい場合は天井すのこ部分にも電源盤があります（図③参照）

また、天井すのこ部分の「大容量電源盤」は図④の通り、コンセントを差し込めるパーツが装着されておりません。お客様の方で電気工事をして頂く形となりますので、ご了承ください。装着作業は必ず、照明技師並びに資格を有している方が行なってください。

# 図①

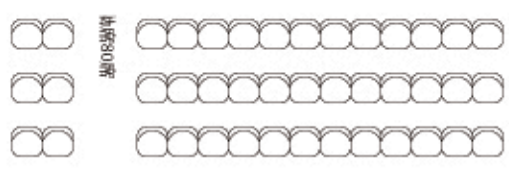


映画館

ホワイトスタジオフロア部分

映画館  
前室

前室部分



…壁コンセント  
全て合わせて20Aが限度です。

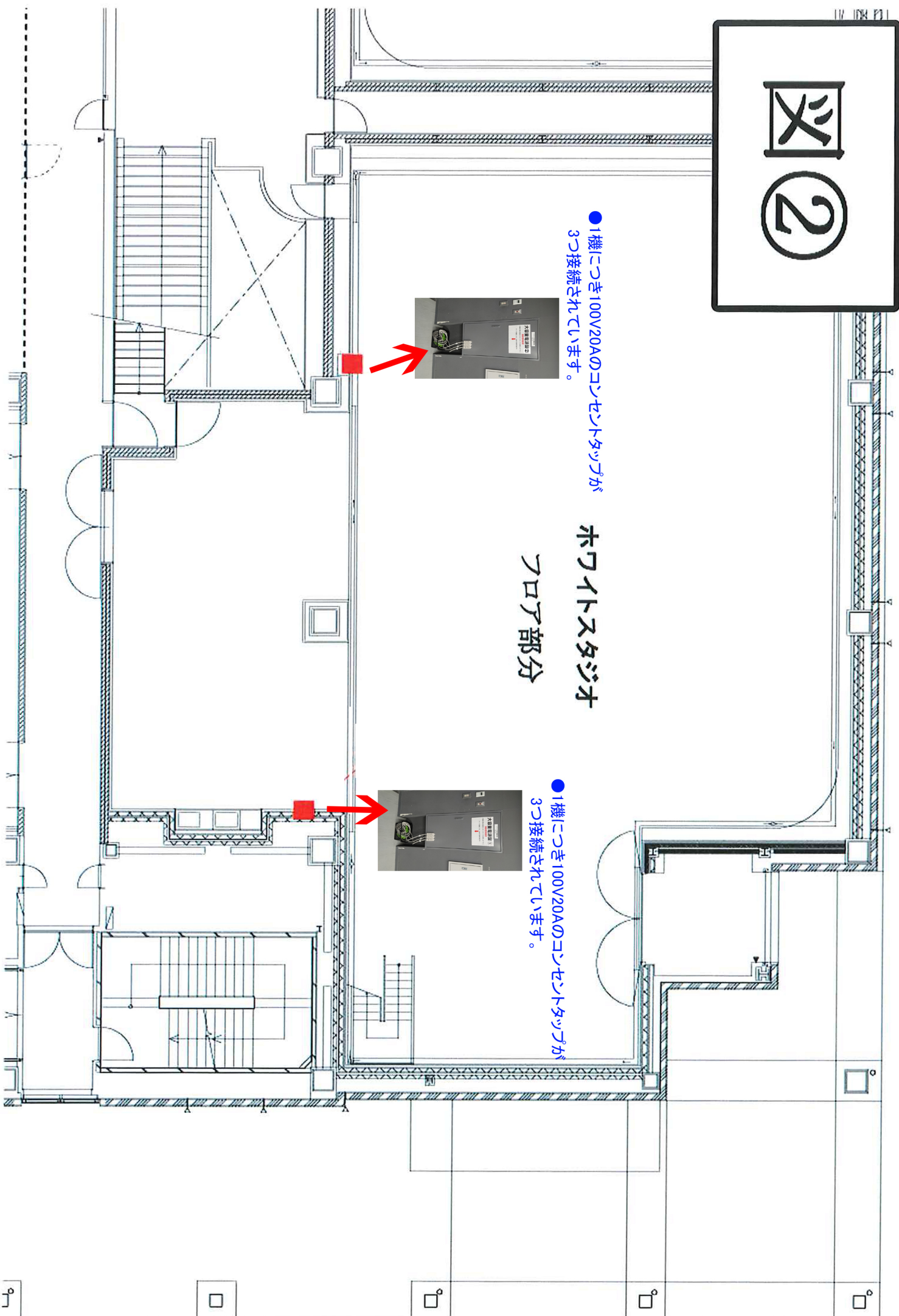
# 図②

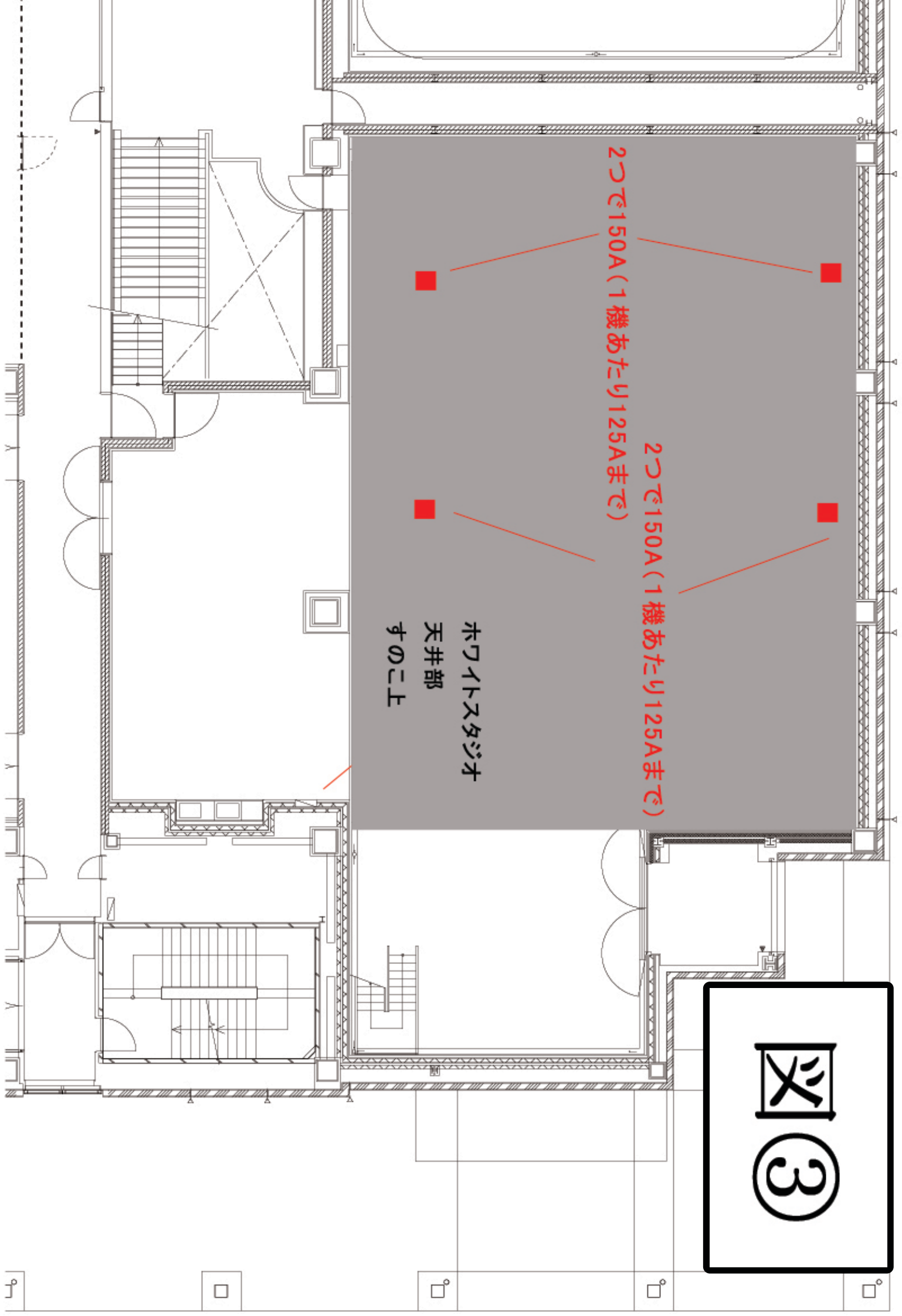
●1機につき100V20Aのコンセントタップが  
3つ接続されています。



## ホワイトスタジオ フロア部分

●1機につき100V20Aのコンセントタップが  
3つ接続されています。

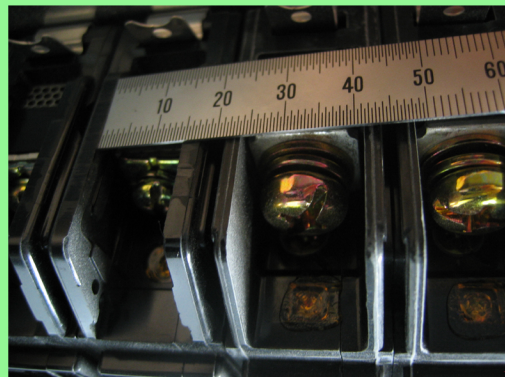
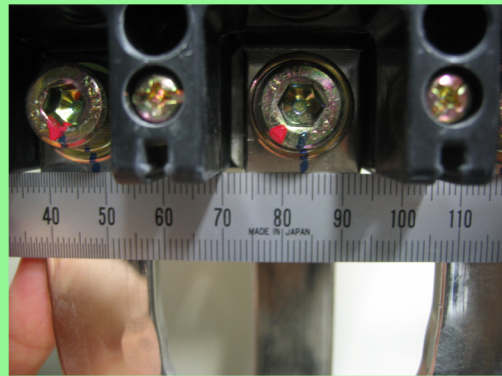




図④

照明用電源盤

カバーを開けた状態



拡大図

# 3階ホワイテスタジオ楽屋 電源容量

●...ドライヤー不可  
小容量のみ

●●...各部屋、2箇所合わせて20A  
ドライヤー使用可(2台程度)

